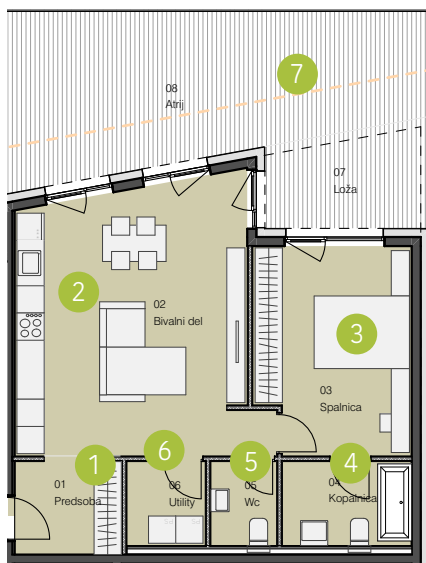




Tipični tlorisi - dvosobna stanovanja

2-SOBNO STANOVANJE V9



1	Predsoba	6,24 m ²
2	Bivalni del	30,74 m ²
3	Spalnica	15,46 m ²
4	Kopalnica	5,27 m ²
5	Wc	2,31 m ²
6	Utility	2,50 m ²
7	Loža	7,67 m ²
8	Atrij	30,36 m ²

SKUPAJ

Bivalna površina: 62,52 m²

Skupna površina: 100,55 m²

*kvadrature so informativne narave