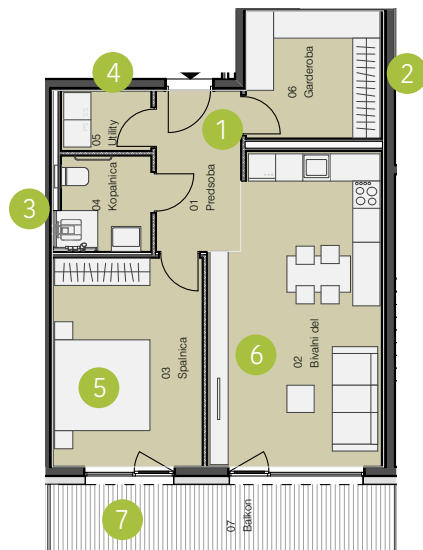




Tipični tlorisi - dvosobna stanovanja



2-SOBNO STANOVANJE V6

1	Predsoba	6,59 m ²
2	Garderoba	8,33 m ²
3	Kopalnica	4,32 m ²
4	Utility	2,61 m ²
5	Spalnica	15,18 m ²
6	Bivalni del	24,91 m ²
7	Balkon	11,10 m ²

SKUPAJ

Bivalna površina: 61,94 m²

Skupna površina: 73,04 m²

*kvadrature so informativne narave