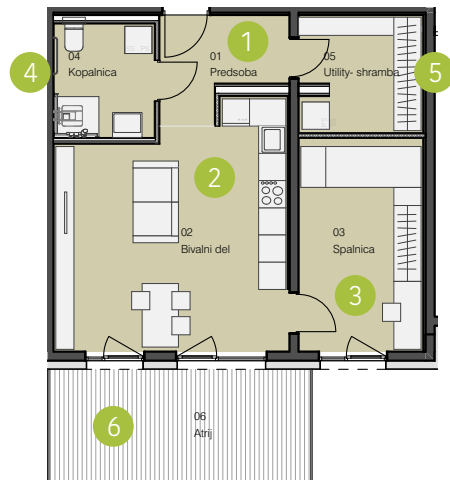




Tipični tlorisi - dvosobna stanovanja



2-SOBNO STANOVANJE V5

1	Predsoba	5,42 m ²
2	Bivalni del	25,82 m ²
3	Spalnica	12,93 m ²
4	Kopalnica	5,55 m ²
5	Utility-shramba	7,07 m ²
6	Atrij	14,05 m ²

SKUPAJ

Bivalna površina: 56,79 m²

Skupna površina: 70,84 m²

*kvadrature so informativne narave