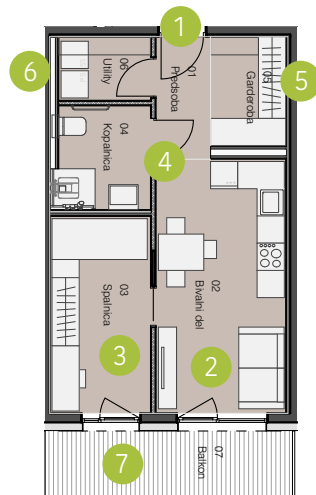




## Tipični tlorisi - dvosobna stanovanja



### 2-SOBNO STANOVANJE V1b

1	Predsoba	3,24 m <sup>2</sup>
2	Bivalni del	15,99 m <sup>2</sup>
3	Spalnica	9,63 m <sup>2</sup>
4	Kopalnica	4,80 m <sup>2</sup>
5	Garderoba	3,97 m <sup>2</sup>
6	Utility	2,83 m <sup>2</sup>
7	Balkon	7,96 m <sup>2</sup>

### SKUPAJ

**Bivalna površina: 40,46 m<sup>2</sup>**

**Skupna površina: 48,30 m<sup>2</sup> (b)**

\*kvadrature so informativne narave