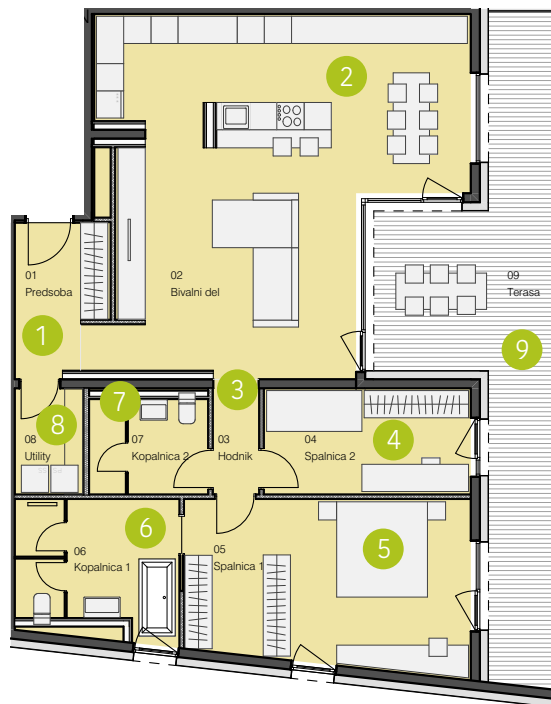




Tipični floorisi - trisobna stanovanja



3-SOBNO STANOVANJE V9

1	Predsoba	6,30 m ²
2	Bivalni del	53,32 m ²
3	Hodnik	2,53 m ²
4	Spalnica 2	10,58 m ²
5	Spalnica 1	22,95 m ²
6	Kopalnica 1	10,03 m ²
7	Kopalnica 2	5,40 m ²
8	Utility	3,62 m ²
9	Loža	30,60 m ²

SKUPAJ

Bivalna površina: 114,73 m²

Skupna površina: 145,33 m²

*kvadrature so informativne narave