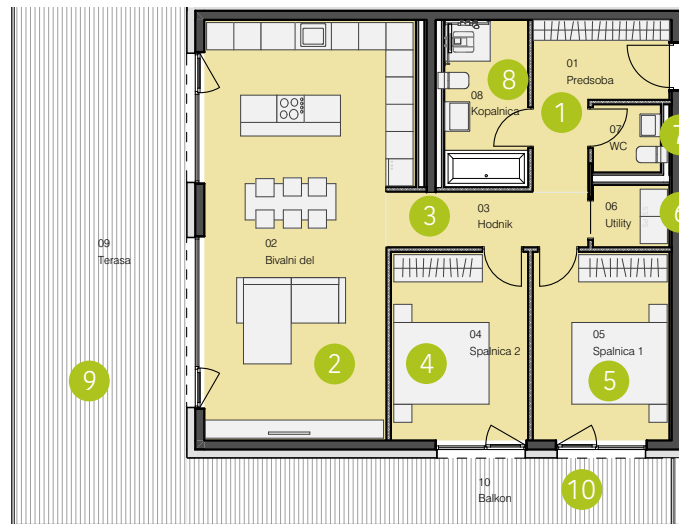




Tipični tlorisi - trisobna stanovanja



3-SOBNO STANOVANJE V10

1	Predsoba	7,71 m ²
2	Bivalni del	39,47 m ²
3	Hodnik	5,34 m ²
4	Spalnica 2	12,44 m ²
5	Spalnica 1	12,44 m ²
6	Utility	2,26 m ²
7	WC	2,18 m ²
8	Kopalnica	6,71 m ²
9	Loža	43,51 m ²
10	Balkon	15,61 m ²

SKUPAJ

Bivalna površina: 88,55 m²

Skupna površina: 147,67 m²

*kvadrature so informativne narave