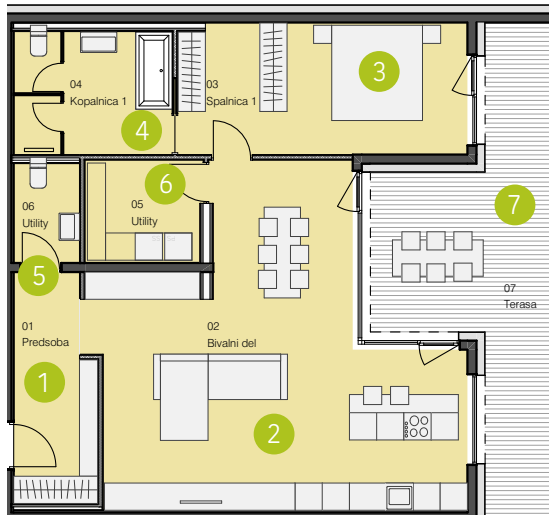




Tipični tlorisi - dvosobna stanovanja



2-SOBNO STANOVANJE V10

1	Predsoba	8,66 m ²
2	Bivalni del	46,17 m ²
3	Spalnica	18,46 m ²
4	Kopalnica	9,46 m ²
5	WC	5,79 m ²
6	Utility	3,31 m ²
7	Loža	24,90 m ²

SKUPAJ

Bivalna površina: 91,85 m²

Skupna površina: 116,75 m²

*kvadrature so informativne narave