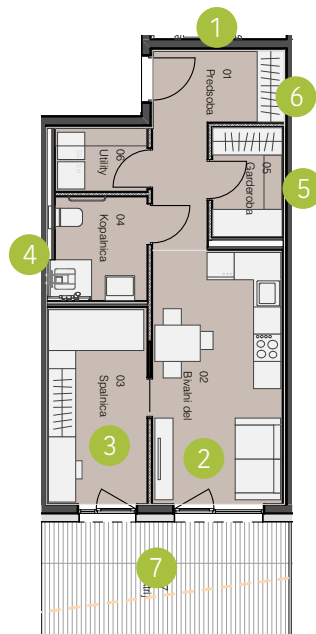




## Tipični tlorisi - dvosobna stanovanja



### 2-SOBNO STANOVANJE V2a

1	Predsoba	7,96 m <sup>2</sup>
2	Bivalni del	15,99 m <sup>2</sup>
3	Spalnica	9,63 m <sup>2</sup>
4	Kopalnica	4,80 m <sup>2</sup>
5	Garderoba	3,67 m <sup>2</sup>
6	Utility	2,83 m <sup>2</sup>
7	Atrij	16,79 m <sup>2</sup>

### SKUPAJ

Bivalna površina: 44,88 m<sup>2</sup>

Skupna površina: 64,72 m<sup>2</sup> (a)

\*kvadrature so informativne narave