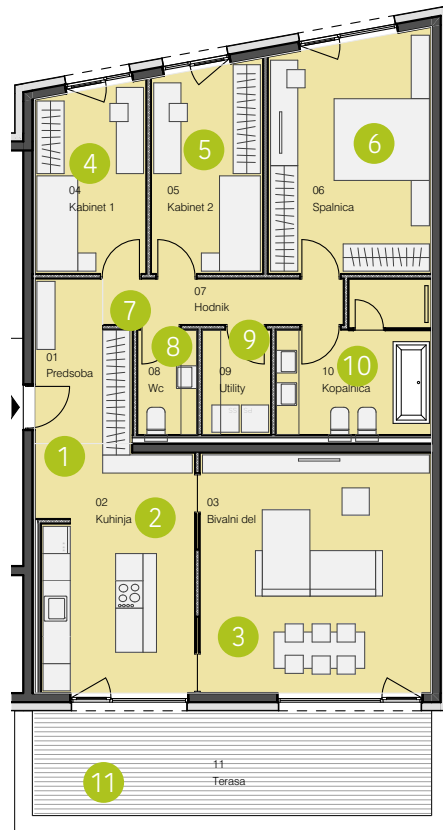




Tipični floorisi - štirisobna stanovanja



4-SOBNO STANOVANJE V2

1	Predsoba	7,21 m ²
2	Kuhinja	18,46 m ²
3	Bivalni del	27,03 m ²
4	Kabinet 1	9,95 m ²
5	Kabinet 2	11,11 m ²
6	Spalnica	18,40 m ²
7	Hodnik	5,30 m ²
8	WC	2,99 m ²
9	Utility	3,45 m ²
10	Kopalnica	9,93 m ²
11	Terasa	20,33 m ²

SKUPAJ

Bivalna površina: 113,83 m²

Skupna površina: 134,16 m²

*kvadrature so informativne narave