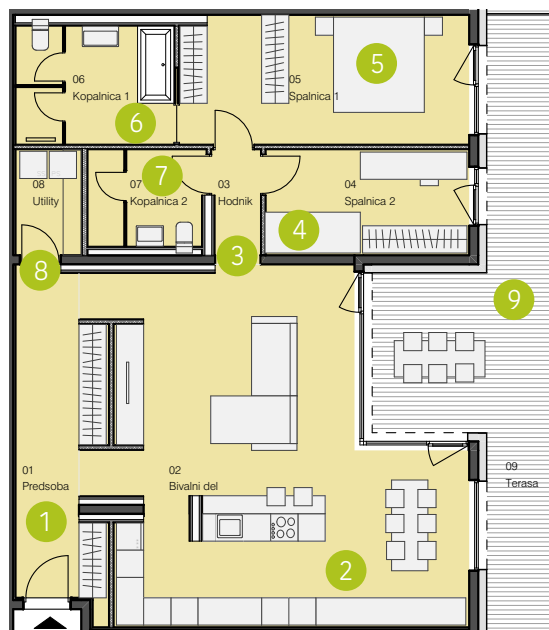




Tipični floorisi - trisobna stanovanja



3-SOBNO STANOVANJE V8

1	Predsoba	13,23 m ²
2	Bivalni del	52,50 m ²
3	Hodnik	2,60 m ²
4	Spalnica 2	10,58 m ²
5	Spalnica 1	18,04 m ²
6	Kopalnica 1	9,08 m ²
7	Kopalnica 2	5,41 m ²
8	Utility	3,51 m ²
9	Loža	28,86 m ²

SKUPAJ

Bivalna površina: 114,95 m²

Skupna površina: 143,81 m²

*kvadrature so informativne narave